

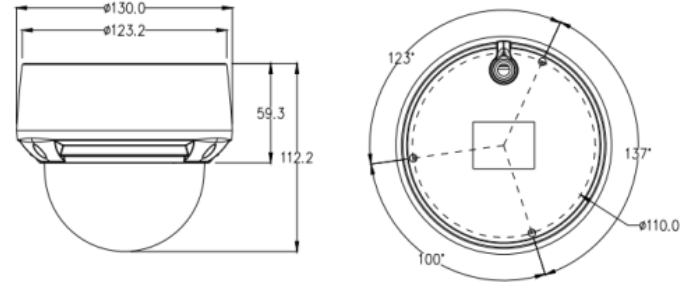


Model: ZN8-VD4M213DL

Cechy szczególne:

- **Smart Encode** - dynamicznie adaptowalne parametry strumienia sieciowego oraz kodeka dla uzyskania ciągłości nagrań przy zminimalizowaniu zapotrzebowania na przestrzeń archiwum
- Wbudowane funkcje analityki obrazu **GenSTAR IVS** (wirtualna linia perymetryczna, strefy chronione) obsługiwane przez rejestratory z serii GenSTAR
- Obiektyw typu **Motor-Zoom** z **5-krotnym** przybliżeniem optycznym
- **ROI** (Region of Interest) - na podstawie określonych przez użytkownika stref ROI (obszary zainteresowania) kamera obniża jakość obrazu poza strefami w celu zmniejszenia zapotrzebowania na przepustowość transmisji i pamięć masową, z jednoczesnym zachowaniem maksymalnej jakości obrazu w strefach ROI
- **SMART-IR** – natężenie światła IR emitowanego przez diody IR-LED jest automatycznie regulowane w celu uniknięcia efektu prześwietlenia obiektów (np. twarz osoby) znajdujących się w pobliżu kamery
- **True-WDR** – cyfrowa funkcja szeroko-dynamiczna
- **Tryb korytarzowy** – dopasowanie pola widzenia do sceny charakteryzującej się znaczną dysproporcją pomiędzy wysokością i szerokością powierzchni użytkowej

Wymiary zewnętrzne:



Przycisk resetu	N/A
Wyjście analogowe	N/A
Obsługa kart SD / NAS	N/A / NAS
Zasilanie	12V DC / PoE (802.3af)
Pobór prądu	3W (IR-LED wył.) / 5W (IR-LED wł.)
Temperatura działania	-30°C ~ +60°C
Maks. Wilgotność	90%
Certyfikaty i klasy	CE / FCC / IP67 / IK10
Wymiary / masa	Ø 130 (podstawa) x 112.2 mm / 690g

2.7-13.5mm 4MP H.265 MFZ Smart IR True WDR

Parametry techniczne:

Model	ZN8-VD4M213DL
Przetwornik	1/3" CMOS --- OV4689 + Hi3516D 4MP
Czułość (AGC ON)	Kolor: 0.05lux @ F1.2 / IR ON: 0lux
Tryb Dzień/Noc	Filtr automatyczny IR-Cut
Migawka elektroniczna	1/5 – 1/20.000
Przysłona / S/N	Auto-Iris / >55dB
Tryb WDR	True WDR > 120dB
Redukcja szumu	2D / 3D-DNR
Obiektyw	MFZ 2.7 – 13.5mm (103° ~ 34°) F1.3
Oświetlacz IR	15 x IR LED, zasięg do 30 metrów
Kompresja wideo	H.265 / H.264 / MJPEG / Smart Encode
Bitrate (CBR/VBR)	Strumień 1: 512 Kbps – 12 Mbit Strumień 2 / 3: 128 Kbps – 3 Mbit
Kompresja audio	G.711U / G.711A / RAW PCM
Rozdzielczość i klatki	2592x1520 (25kl./sek.) 2304x1296 i 1920x1080 (25kl./sek.)
Strumienie wideo	Strumień 1: maks. 2592x1520 (4MP) Strumień 2 / 3: maks. 640x480 (VGA) Strumień 4 (SVC): 1/2, 1/3, 1/4, 1/5
Ustawienia obrazu	Obrót, nasycenie, jasność, kontrast, ostrość
Funkcje cyfrowe	HLC / BLC / ROI / DIS / DEFOG
Tryb korytarzowy	Tak (9:16)
Maski prywatności	4 strefy
Zdarzenia	Detekcja ruchu (4 strefy), Analityka GenSTAR IVS
Protokoły sieciowe	TCP, UDP, IPv4/6, HTTP/S, DHCP, FTP, SMTP, DNS, DDNS, NTP, RTP, RTSP, RTCP, Multicast Unicast, uPNP, WS-Discovery, SSL, PPPoE
Obsługa RTSP	Standard RFC2326 (VLC Player / QuickTime)
Zabezpieczenia	Autoryzacja użytkownika, WatchDog sprzętowy
Kompatybilność	ONVIF, HTTP CGI
Interfejs Ethernet	10/100 Base-T, RJ45
Audio	N/A
Alarm	N/A

Adaptory do mocowania kamery:



ZA8-JBMP-2



ZA8-CBK344



ZA8-CBK627B

ZA8-CBK627B
tylko w
połączeniu z
ZA8-JBMP-2